

## Étude d'impact 2014-2018

**Pérennité, emplois et CROISSANCE**

Tous les deux ans, France Active évalue l'impact de son intervention sur la réussite des projets financés trois ans auparavant. L'étude d'impact 2018, dont les résultats sont dévoilés ici en avant-première, porte sur les entrepreneurs soutenus en 2014. Pour 40 % des créateurs financés cette année-là, leur projet n'aurait pas vu le jour sans l'intervention de France Active. Un taux qui monte à 58 % pour les projets de développement. Décryptage des apports de France Active sur la pérennité, la création et le maintien de l'emploi, le développement des entreprises et des territoires.

**1 | Quoi ?**

Toute structure d'utilité sociale se donne pour objectif principal de créer de la valeur sociale. Sa performance ne se réduit pas à ses seuls résultats financiers mais se juge avant tout à l'impact social qu'elle génère.

Dans cette optique, évaluer cet impact contribue à la reconnaissance d'un mode d'entrepreneuriat engagé, prôné par France Active.

Pour la 4<sup>ème</sup> édition, le mouvement des entrepreneurs engagés a décortiqué l'impact de son intervention sur la **réussite des projets de création-reprise et de développement**.

**Sur 5 800 structures soutenues en 2014 :**

**2 | Comment ?**

France Active a mandaté l'institut TMO Régions pour réaliser une analyse sur la pérennité des entreprises créées et reprises ainsi que deux enquêtes représentatives auprès des entrepreneurs financés en phase de création-reprise et développement.



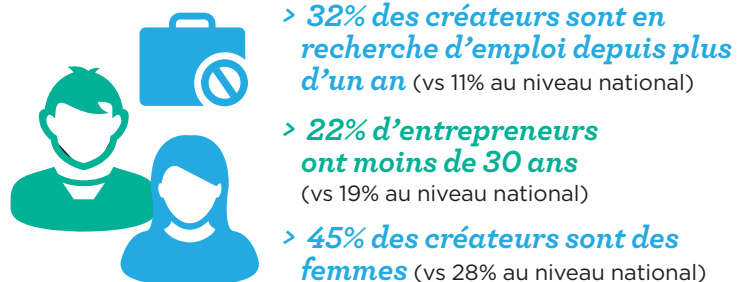
Concrètement, entre avril et mai 2018, **708 entrepreneurs**, parmi les **5 771 accompagnés en 2014**, ont été interviewés par téléphone (459 créations, 61 reprises et 188 projets de développement)\*.

\*Le périmètre de l'étude exclut les projets ayant pour seul financement un prêt à taux zéro de la Caisse des Dépôts (ex Nacre).

**3 | Qui ?** *L'étude d'impact 2018 confirme que France Active intervient auprès d'une cible résolument sociale.*

En effet, plus de 88 % des personnes interviewées étaient au chômage ou sans activité professionnelle au moment de la création de leur entreprise, contre seulement 34 % pour l'ensemble des créateurs français selon l'INSEE.

La cible privilégiée par France Active demeure les personnes les plus en difficulté :



Par ailleurs, **huit entreprises** soutenues par France Active en phase de développement **sur dix sont des entreprises sociales**.

**4 | Pour quels résultats ?**

**Les entreprises soutenues par France Active sont pérennes...**

- > **79%** des créations-reprises sont toujours actives 3 ans après.
- > **81%** des entreprises pérennes ont augmenté leur chiffre d'affaires par rapport à 2014/2015.
- > **50%** des créateurs et 48% des entrepreneurs en développement souhaitent accroître leur activité.

**... et créent de l'emploi**

- > En avril 2018, les structures soutenues en 2014 par France Active et toujours actives employaient **38 600 personnes**.
- > La création nette d'emploi à 4 ans est estimée à **19 500 postes** dont les 3/4 sont liés à la dynamique d'emploi des entreprises en création-reprise.

